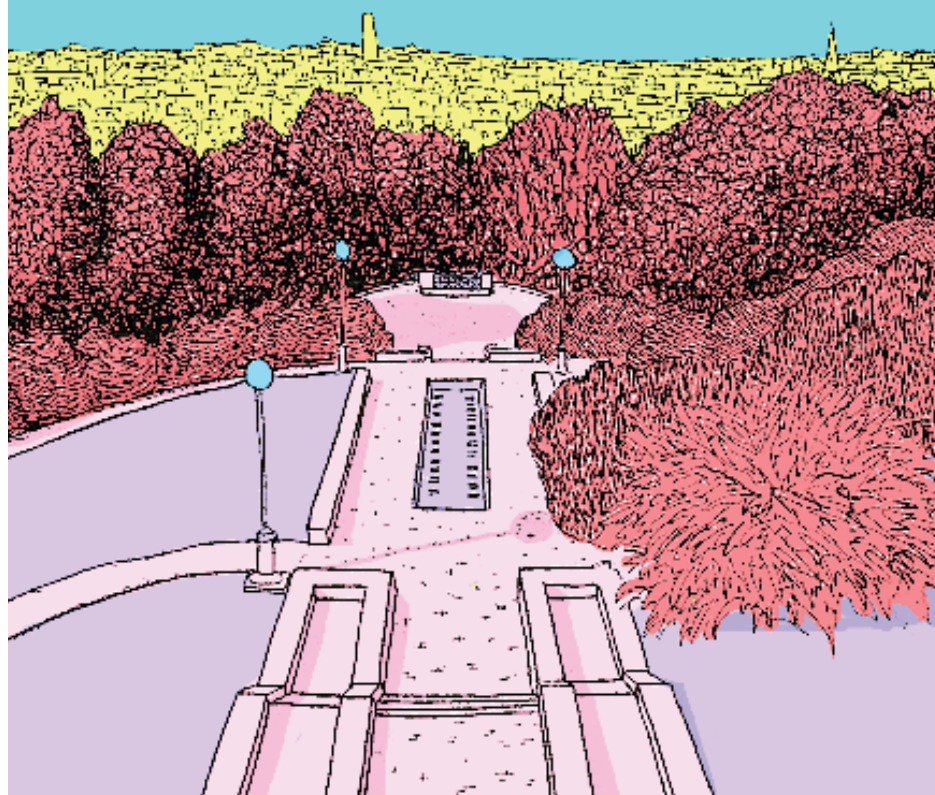


LE NUMÉRIQUE DANS LE QUARTIER POLITIQUE DE LA VILLE BELLEVILLE-AMANDIERS- PELLEPORT

20^{ÈME} ARRONDISSEMENT - JANVIER 2020



Le numérique joue un rôle incontournable dans le développement de la société notamment dans les domaines techniques, culturels, politiques, de l'emploi, de la santé, économiques, de l'accès aux droits...

Toutefois, aujourd'hui, en France, 14 millions de personnes sont en difficulté, 6,7 millions ne se connectent jamais à internet¹, et 17% de la population se trouve en situation « d'illectronisme »².

Ces difficultés sont liées au niveau de diplôme, à l'âge, à la maîtrise du français et sont fortement corrélées au niveau de revenu.

Plus de 60% des plus de 75 ans et près de 50% des non diplômés n'ont aucune compétence ou aucune utilisation d'internet³.

Dans un monde qui se « numérise » de plus en plus, savoir utiliser les ressources numériques courantes (internet, traitement de texte, etc.) est devenu presque aussi important que de savoir lire, écrire et compter. La non maîtrise des compétences numériques est devenue un facteur aggravant de la situation sociale des personnes les plus fragiles.

LA STRATÉGIE PARISIENNE D'INCLUSION NUMÉRIQUE

Face à ce constat, la Ville de Paris s'est engagée dès 2016 dans l'élaboration d'une stratégie parisienne d'inclusion numérique⁴ en partenariat avec la Caisse d'Allocation Familiale, Pôle Emploi, la Mission Locale et la Caisse Primaire d'Assurance Maladie.

Les principaux enjeux sont l'accès aux outils numériques, l'accompagnement dans les démarches dématérialisées et la formation des personnes les plus éloignées du numérique pour leur permettre de devenir autonome dans l'utilisation de ces outils.

La Ville de Paris coordonne cinq réseaux territorialisés des acteurs de l'inclusion numérique et finance des actions dans le cadre d'un appel à projets annuel.

DANS LES QUARTIERS PRIORITAIRES DE LA POLITIQUE DE LA VILLE (QPV)

Dans les quartiers prioritaires, les constats sont similaires à ceux des autres territoires mais leur intensité s'avère plus importante.

En effet, les quartiers prioritaires abritent une population en difficulté sociale et économique très concernée par cette fracture numérique.

Les habitant·e·s des quartiers prioritaires, engagés dans des démarches d'accès aux droits, éprouvent des difficultés dans des démarches administratives très complexes. L'objectif public de démarches administratives intégralement dématérialisées en 2022 risque d'engendrer une très forte augmentation des situations de non recours et de ruptures de droits.

Enfin, les chercheur·euse·s d'emploi peu qualifié·e·s éprouvent des difficultés à intégrer un marché du travail au sein duquel la maîtrise des compétences numériques devient de plus en plus incontournable.

*INTRODUCTION DE MIKE RACKELBOOM
DASES -DST EST*

CE DOCUMENT A ÉTÉ ÉLABORÉ SUR LA BASE D'UNE DEMI-JOURNÉE DE TRAVAIL ORGANISÉE PAR L'ÉQUIPE DE DÉVELOPPEMENT LOCAL BELLEVILLE-AMANDIERS-PELLEPORT ET DU PÔLE RESSOURCES DU SERVICE DE LA POLITIQUE DE LA VILLE DE LA VILLE DE PARIS, LE 15 JANVIER 2020.

1. Rapport France Stratégie publié le 12 juillet 2018 « Les bénéficiaires d'une meilleure autonomie numérique »
2. Illectronisme désigne l'incapacité (c'est-à-dire l'impossibilité matérielle ou le manque de compétences) d'utiliser des ressources et moyens de communication électronique (INSEE).
3. Enquête INSEE « L'économie et la société à l'heure du numérique » publiée le 04/11/2019
4. <https://www.paris.fr/pages/une-strategie-parisienne-de-l-inclusion-numerique-4549>

ENJEUX NUMÉRIQUES POUR LES HABITANTS DES QUARTIERS PRIORITAIRES

Accès aux droits :

Accompagner les plus éloignés du numérique dans les démarches administratives et maintenir une relation physique dans les démarches.

Accès aux équipements :

Permettre à chacun de s'équiper correctement et intégrer les enjeux (environnementaux et financiers) du réemploi.

Autonomie :

Former les personnes les plus éloignées pour leur permettre de devenir autonome dans l'usage des outils numériques.

Emploi :

Le numérique constitue le premier secteur en tension en Ile-de-France ce qui induit, pour les acteur·rice·s de l'emploi, de travailler sur les idées reçues selon lesquelles les métiers du numérique ne concerneraient que des chercheurs d'emploi « geeks – ingénieurs – hommes » alors que de nombreux métiers du numérique sont accessibles à des personnes peu qualifiées.

Citoyenneté :

Une part de plus en plus importante des initiatives citoyennes, collectives, militantes, naissent et/ou se déroulent en partie en ligne, sur les réseaux sociaux et des sites webs dédiés. Ils sont devenus d'incontournables vecteurs d'informations et de pouvoir citoyen.

Ces évolutions nécessitent de développer des formations sur la recherche et la hiérarchisation de l'information.

Culture et loisirs :

De nombreuses pratiques culturelles et de loisirs se sont développées avec le numérique et n'ont jamais été aussi simples à manipuler (montages vidéos, films, photos, dessins, découpes laser...) et à partager (youtube, réseaux sociaux...). Ces pratiques constituent des portes d'entrée vers le numérique. Elles constituent également des leviers de remobilisation sociale et professionnelle et peuvent parfois déboucher sur le développement d'une activité professionnelle.

Prévention des risques :

L'usage des écrans pour les plus jeunes, l'abus d'écrans et les risques d'addiction qui en découlent, le cyber harcèlement, notamment sur les réseaux sociaux sont inhérents aux usages du numérique. Face à ces risques, il est nécessaire de développer les projets d'éducation aux numérique et les projets de renforcement des compétences psychosociales.

Le territoire Belleville Amandiers est sans doute le quartier prioritaire parisien où s'est développé, depuis 5 ans, le plus de projets touchant au numérique, essentiellement dans les domaines de la formation et de l'inclusion numérique.

Aujourd'hui de nombreuses associations développent des projets dans le domaine de la prévention des risques, dans le domaine culturel, et celui de l'accès à la citoyenneté et à l'information.

Ce document a été élaboré sur la base d'une ½ journée de travail, le 15 janvier 2020, qui a regroupé l'ensemble des acteurs numériques du territoire et de nombreux acteurs sociaux.

Le temps de présentation des projets et le travail en atelier a permis de réunir la matière présentée dans le document sous forme de cinq fiches thématiques :

ACCÉDER - SE FORMER - PRÉVENIR LES RISQUES - CRÉER - PARTICIPER

LES OBJECTIFS DU DOCUMENT RESSOURCE

- Créer les conditions d'une approche plus globale du numérique et créer des passerelles entre les différentes thématiques ;
- Constituer un premier annuaire des structures qui proposent des projets numériques dans le territoire Belleville-Amandiers-Pelleport ;
- Favoriser les liens, les partenariats et les complémentarités entre acteurs du numérique ;
- Permettre aux acteurs sociaux de mieux connaître les acteurs numériques du territoire et de mieux orienter les publics.

ATELIER « ACCÉDER »

La dématérialisation intégrale des démarches administratives, prévue pour 2022, va engendrer une très forte augmentation des situations de non recours et de ruptures de droits pour les personnes ayant des difficultés dans l'usage du numérique ou des difficultés d'accès à un équipement numérique. En effet les situations d'exclusion numérique existent déjà. Elles recouvrent des réalités variées demandant des réponses adaptées : personne proche de l'autonomie, utilisant le numérique pour un usage spécifique (réseaux sociaux par exemple) ; personne débutante ayant de faibles compétences numériques et ne se connectant que rarement à internet ; personne très éloignée qui n'a aucune autonomie dans l'utilisation des outils numériques. Comment contribuer à l'accès aux droits de toutes et tous, en alliant la présence humaine et l'utilisation du numérique ?

Qu'est ce qui manque dans le territoire ?	Comment le mettre en place ?
<p>Un enjeu de <i>qualification/formation</i></p> <p>Pour les aidants numériques et les professionnels un enjeu d'outillage concernant les mots de passe et des identifiants perdus par les usager·e·s.</p> <p>Question éthique et légale de l'accès aux codes des usagers par les travailleurs sociaux et les associations.</p>	<ul style="list-style-type: none"> • S'appuyer sur la charte de l'aidant numérique. https://api-site-cdn.paris.fr/images/96393 • Kit de la CNIL pour une meilleure protection des données des usagers. https://www.cnil.fr/fr/professionnels-du-secteur-social-comment-mieux-protoger-les-donnees-de-vos-usagers • Développer les formations des aidants numériques.
<p>L'identification et l'accompagnement des publics invisibles éloignés du numérique</p>	<p>Aller à la rencontre des publics invisibles : au domicile, à travers des partenariats avec les bailleurs sociaux, sensibilisation et informations sur les ressources à travers des interventions en pied d'immeuble...</p> <ul style="list-style-type: none"> • Insister sur la pédagogie, donner confiance • Identifier des habitants « relais » qui ont une bonne connaissance de l'offre pour la diffuser aux habitant·e·s.

<p>Les moyens matériels : sous équipements et besoin de maintenance informatique pour les habitant-e-s et structures.</p>	<p>Développer des démarches solidaires de reconditionnement de matériel informatique sur le territoire telles que celles développées par le Garage Numérique</p>
<p>Les moyens humains et financiers : nécessité de renforcer et pérenniser les missions de médiateurs numériques. Attention au bénévolat, aux missions de service civique qui remplacent les services publics</p>	<ul style="list-style-type: none"> • Articuler les démarches de permanences pour des aides ponctuelles et les ateliers collectifs pour favoriser l'autonomie des personnes • Développer des emplois de médiateurs et d'aidants numériques
<p>Les associations sont parfois poussées à faire les démarches à la place des administrations concernées et / ou des personnes qu'il est difficile d'autonomiser. « <i>Les acteurs associatifs sont insuffisants pour des besoins trop importants.</i> »</p>	<p>Renforcer les liens entre les institutions et les acteurs de terrain</p> <ul style="list-style-type: none"> • Inviter les institutions à découvrir les ressources des territoires, les acteurs de terrain (et pas uniquement l'inverse) • Travailler ensemble, institutions et associations au-delà de la « simple » orientation des publics.
	<p>Travailler sur le lien entre le travail administratif d'accès aux droits et le travail de suivi social. Garder et renforcer la présence humaine dans l'accès aux droits.</p>

LES RESSOURCES LOCALES

♦ Amandiers Connexion

Tel : 09 73 19 59
Amandiers.connect@gmail.com
71, rue des Amandiers
75020 Paris

♦ Association de Culture Berbère ACB

Tel : 01 43 58 23 25
contact@acbparis.org
37, Rue des Maronites
75020 Paris

♦ Ayem Zamen – café social de Belleville

contact@cafesocial.org
Tel : 01 40 33 25 25
7 rue Pali-ka
75020 Paris

♦ Bibliothèques Couronnes

Tel : 01 40 33 26 01
Bibliotheque.couronnes@paris.fr
66, Rue des Couronnes
75020 Paris

♦ Bibliothèques Sorbier

Tel : 01 46 36 17 79
Bibliotheque.sorbier@paris.fr
17 rue Sorbier
75020 Paris

♦ Belleville-citoyenne Maison du Numérique

Tel : 09 83 25 43 55
contact@bellevillecitoyenne.fr
18-20 rue Bisson
75020 Paris

♦ Centre social La 20e Chaise (AOCSA)

Tel : 01 43 49 02 49
mediation@la20emechaise.org
38 rue des Amandiers 75 020 Paris

♦ Centre social Archipélia

Tel : 01 47 97 02 96
info@archipelia.org
17 rue des Envierges
75020 Paris

♦ Centre social Caf Annam / E-senor

Tel : 01 45 71 23 55
4 rue d'Annam
75020 Paris

♦ Centre social Maison du Bas-Belleville

Tel : 01 83 91 86 31
Maison.bas-belleville@groupe-sos.org
5, Rue de Tourtille
75020 Paris

♦ Centre social des Rigoles

Tel : 01 47 97 62 81
epn@csrigoles.fr
70 rue des Rigoles,
75020 Paris

♦ Chinois de France, Français de Chine

Tel : 01 83 91 86 31
Mediation.cffc@gmail.com
45, Rue de Tourtille
75020 Paris

♦ Le Garage Numérique

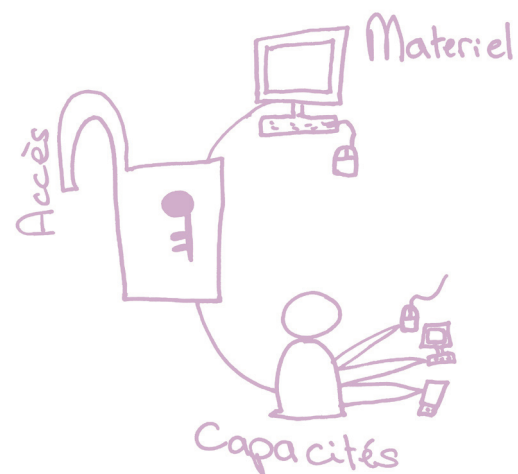
Tel : 06 28 45 18 68
contact@legaragenumerique.fr
4, place Henri Matisse
75020 Paris

♦ Mairie du 20^{ème}

Tel : 01 43 15 21 66
6 place Gambetta
75020 Paris

♦ Union Nationale Retraités et Personnes Agées Paris (UNRPA)

Tel : 01 42 23 43 95
paris@unrpa.fr
14, Rue de Tlemcen
75020 Paris



ATELIER « SE FORMER »

Le numérique constitue le 1^{er} secteur en tension en Ile-de-France et les métiers relevant de ce secteur sont nombreux et divers. Le numérique peut donc représenter une opportunité pour les publics éloignés de l'emploi et de la formation. A Belleville et aux Amandiers, plusieurs formations aux métiers du numérique ont été développées ces dernières années. Pour autant des difficultés persistent pour mobiliser et orienter les jeunes du quartier prioritaire vers ces formations et les hommes restent très majoritaires. Si un travail sur les idées reçues concernant le numérique est nécessaire, comment mieux faire connaître et mieux orienter vers des formations adaptées à chacun.e ? Quel parcours vers l'emploi numérique à Belleville-Amandiers ?

Qu'est ce qui manque dans le territoire?	Comment le mettre en place?
Sensibilisation et formation des prescripteurs et professionnel-le-s travaillant avec des jeunes au quotidien	Formation sur les métiers, mais aussi sur l'outil informatique afin de permettre aux prescripteurs d'être mieux outillés pour orienter les chercheur-euse-s d'emploi
Les métiers du numérique sont méconnus par les jeunes qui ont du mal à dépasser leurs représentations de cet univers professionnel	<ul style="list-style-type: none">• Témoignage d'ancien-ne-s bénéficiaires de formation pour donner envie d'y participer• Ateliers avec des jeunes et professionnel-le-s de l'emploi et de l'accompagnement
Difficulté à mobiliser les publics éloignés de l'emploi et des formations	<ul style="list-style-type: none">• Proposer des sessions d'information qui débouchent sur une formation courte et quasi immédiate• Proposer des actions de remobilisation qui utilisent des supports numériques ludiques et / ou artistiques• Proposer des formations sur « le soft », permettant de développer ses compétences numériques de base, à travers des actions de « création numérique », à travers des démarches et des outils d'éducation populaire• Réfléchir à des parcours de formation au sein du panel de formation numérique• Créer et diffuser un guide des formations numériques dans le territoire

LES RESSOURCES LOCALES

♦ Amandiers Connexion

Tel : 09 73 19 59
Amandiers.connect@gmail.com
71, rue des Amandiers
75020 Paris

♦ Belleville-citoyenne Maison du Numérique

Tel : 09 83 25 43 55
contact@bellevillecitoyenne.fr
18-20 rue Bisson
75020 Paris

♦ Centre social Maison du Bas-Belleville

Tel : 01 83 91 86 31
Maison.bas-belleville@groupe-sos.org
5, Rue de Tourtille
75020 Paris

♦ CNAM/Pass numérique Pro

Ouverture.sociale@cnam.fr
0140272000
292 rue Saint-Martin
75020 Paris

♦ Centre social des Rigoles

Tel : 01 47 97 62 81
epn@csrigoles.fr
70 rue des Rigoles,
75020 Paris

♦ Chinois de France-Français de Chine

info@cffc.fr
45, rue des Tourtielle
75020 Paris

♦ DesCodeuses

Souad@descodeuses.org
13-17 rue Henri-Chevreau
75020 Paris

♦ Espace Parisien pour l'Insertion- EPI 20

Tel : 01 43 58 00 62
79, Rue de Buzenval
75020 Paris

♦ Mission locale de Paris

Tel : 0144648121
t.mouillet@missionlocaledeparis.fr
31, Rue Pixérécourt
75020 Paris

♦ Pôle Emploi (Agence Piat)

eld.75463@pole-emploi.fr
51, rue Piat
75020 Paris

♦ Maison de la médiation numérique (MMN)

Tel : 0972654911
39 bvd Davout
75020 Paris



ATELIER «PRÉVENIR LES RISQUES»

Les actions de prévention des risques liées au numérique sont peu nombreuses dans le territoire au regard des pratiques des habitant-e-s, notamment des plus jeunes.

En complément de nombreux dispositifs nationaux de prévention, les acteurs notamment socio-éducatifs du territoire expriment un fort besoin d'intervention de proximité.

Qu'est ce qui manque dans le territoire ?	Comment le mettre en place ?
<ul style="list-style-type: none"> • Rixes : les réseaux sociaux jouent un rôle amplificateur, manque d'interaction avec les jeunes directement sur les réseaux. • Cyber- violence/ cyber-harcèlement : peu de présence des acteurs éducatifs sur les réseaux sociaux, donc connaissance des situations a posteriori • Sexualité/pornographie : nécessité d'une montée en compétence et formalisation d'un positionnement des acteurs (notamment côté Éducation Nationale) pour mettre en place des actions • Santé/addiction : difficulté dans le repérage des signaux d'alerte mais sans pour autant coller des étiquettes aux jeunes 	<ul style="list-style-type: none"> • Favoriser une approche qui intègre les savoirs-être dans leur ensemble (gestion des émotions, distinction vie privée/vie publique, développement de l'esprit critique) : renforcer en même temps les compétences techniques et les compétences psycho-sociales: • Prévention précoce (0-6 ans) et simultanément avec les familles • Développer des actions pédagogiques sur les enjeux vie sexuelle/vie affective dans les établissements scolaires, en partenariat avec des intervenants extérieurs • Informer les parents, les acteurs, favoriser les rencontres entre parents (cafés des parents)
<p>Les parents manquent d'informations sur les risques et passent parfois à côté des alertes des professionnel-le-s</p> <ul style="list-style-type: none"> • Difficulté à identifier les familles qui pourraient avoir besoin d'accompagnement • Une approche parfois trop rigide de la part des acteurs et des parents : 	<p>Créer du lien entre les générations, pour maintenir une veille active sur les usages et les technologies.</p> <p>Donner une place plus active aux jeunes : Formation des acteurs et des plus jeunes par les jeunes eux-mêmes</p> <p>Valoriser aussi les usages positifs qu'en ont les jeunes</p> <p>Pour toutes ces pistes d'action, privilégier une approche globale, inclusive et intégrée en les pensant sur la durée</p>

Insertion professionnelle : manque de connaissance des jeunes de l'outil informatique (un ordi, un clavier, un logiciel...) alors que très consommateur de temps sur smartphone (réseaux sociaux)

Apprendre à diversifier les usages et mieux appréhender tout l'environnement du numérique (technologie de l'information et de la communication, software/hardware...)

- Favoriser la connaissance du fonctionnement des équipements/outils par les jeunes

LES RESSOURCES LOCALES

♦ Les Petits Débrouillards

c.levassort@lespetitsdebrouillards-idf.org
Clément Levassort
06 99 18 34 43

♦ Psyriel

Mariam Diallo
Tel : 06 32 62 93 48
contact@psyriel.org

♦ Caf de Paris Promeneurs du net : une présence éducative sur internet

Animateur parisiens des promeneurs
jerome.desbois@art-ea.org

♦ Entraide scolaire amicale

paris20@entraidescolaireamicale.org

♦ Equipes de prévention spécialisée Jeunesse Feu vert

Equipe Belleville :

belleville@fjfv.org
01 44 62 29 91
9, rue Jouye Rouve 75020 Paris

Equipe Amandiers :

amandiers@fjfv.org
01 43 66 00 56
34, rue Sorbier 75020 Paris

Equipe Pyrénées :

pyrenees@fjfv.org
01 43 58 14 28
45, rue de la mare 75020 Paris

Equipe Pelleport :

pelleport@fjfv.org
07 62 54 44 11
119, rue de Pelleport 75020 Paris

♦ Le Garage Numérique

Tel : 06 28 45 18 68
contact@legaragenumerique.fr
4, place Henri Matisse
75020 Paris

♦ Les Voix Andalouses

Tel : 0664114278
contact@les-voix-andalouses.fr

♦ CSAPA La Corde Raide-UDSM

6, place Rutebeuf
75 012 PARIS
Tel : 01 43 42 53 00
<http://www.lacorderaide.org>
laetitia.chaumontet@udsm-asso.fr

♦ Belleville Citoyenne

18, rue Bisson
75020 PARIS
Tel : 09 83 25 43 55
numerique@bellevillecitoyenne.fr

ATELIER «CRÉER»

De nombreuses pratiques culturelles et de loisirs se sont développées avec le numérique et n'ont jamais été aussi simples à manipuler (montages vidéos, musique, mais aussi découpes laser, jeux vidéo...) et à partager (YouTube, réseaux sociaux...). Ces pratiques constituent des portes d'entrée vers le numérique. Elles constituent également des leviers de remobilisation sociale et professionnelle et peuvent parfois déboucher sur le développement d'une activité professionnelle (à l'instar du marché du jeu vidéo en croissance en France qui comporte de nombreux métiers numériques, développeur, mais aussi graphiste numérique...).

Qu'est ce qui manque ?	Comment le mettre en place ?
<p>Une cartographie des acteurs de la création numérique du quartier pour repérer les associations et les équipements qui proposent un accompagnement ou des ateliers de création numérique, accessible aux habitants.</p> <p>Un catalogue à destination de l'éducation nationale pour renseigner les élèves, organiser des découvertes métiers dans un secteur qui recrute fortement (fablab, start up de la création numérique).</p>	<p>Elaborer une cartographie et un catalogue si besoin via la création d'un groupe de travail ad hoc</p>
<p>Une valorisation, une meilleure connaissance des projets, des ressources du territoire</p>	<ul style="list-style-type: none"> • Organiser un festival du numérique à Belleville Amandiers. • Associer les ressources du territoire aux nouveaux projets numériques
<p>Développer la création numérique textile qui permet de sensibiliser les adolescents et les jeunes et afin de mieux identifier les porteurs de projets (notamment pendant les évènements de quartier)</p>	<ul style="list-style-type: none"> • Créer un showroom numérique pour y exposer ces créations textiles • Accompagnement des entreprises et de l'entrepreneuriat de la création numérique qui gagne en importance.

LES RESSOURCES LOCALES

♦ Belleville Citoyenne

Tel : 09 83 25 43 55
 numerique@bellevillecitoyenne.fr
 18, rue Bisson
 75020 Paris

♦ Le Garage Numérique

Tel : 06 28 45 18 68
 contact@legaragenumerique.fr
 4, place Henri Matisse
 75020 Paris

♦ Les voix andalouses

Tel : 06 64 11 42 78
 contact@les-voix-andalouses.fr
 82, boulevard de Ménilmontant
 75020 Paris

♦ Des Cris des Villes (ex Robin des Villes)

contact@descrisdesvilles.org
 23, rue du Docteur Potain
 75019 Paris

♦ SimplonLab

Tel : 07 69 39 34 75
 elefoch@simplon.co
 4, Rue Serpollet
 75020 Paris

♦ Centre social des Rigoles

Tel : 01 47 97 62 81
 epn@csrigoles.fr
 70 rue des Rigoles,
 75020 Paris

♦ Maison de la médiation numérique (MMN)

Tel : 09 72 65 49 11
 39 bvd Davout
 75020 Paris

♦ Centre social Archipélia

Tel : 01 47 97 02 96
 info@archipelia.org
 17 rue des Envierges
 75020 Paris

♦ Psyriel

Tel : 06 32 62 93 48
 contact@psyriel.org
 160 rue de Pelleport
 75020 Paris

♦ TUMO Paris école de la création numérique

Tel : 0144766333
 Forum des images
 2 rue du cinéma
 75001 Paris

♦ Level256- Maison de l'e-sport

level256@parisandco.com
 14-16 ru Soleillet
 75020 Paris

♦ Canal Marches

Tel: 01 40 33 94 11
 contact@canalmarches.org
 10 allée du Père Julien Dhuit
 75020 Paris

ATELIER « PARTICIPER, S'INFORMER »

Une part de plus en plus importante des initiatives citoyennes, collectives, militantes, naissent et / ou se déroulent, (tout du moins en partie) en ligne sur les réseaux sociaux et des sites web dédiés qui sont devenus d'incontournables vecteurs d'informations et de pouvoir citoyen.

Qu'est ce qui manque ?	Comment le mettre en place ?
Recenser les publics et leurs besoins respectifs : <ul style="list-style-type: none"> Personnes en situation de précarité Jeunes (11-17ans) Jeunes parents qui peuvent être temporairement éloignés de la vie publique 	Identifier dans les actions de participation existantes, les différents types de publics qui s'y trouvent ou qui en sont de fait éloignés
Difficulté à mobiliser les publics	Créer un évènement ou un lieu ressource pour donner à voir les actions, démarches participatives du territoire
Les intérêts des habitants, leurs besoins individuels et collectifs sont parfois très éloignés des instances, des collectifs et des dispositifs de participation.	<ul style="list-style-type: none"> Sensibiliser les jeunes à la participation, ses enjeux, les différentes démarches, à l'aide de pédagogies adaptées, en lien avec les établissements scolaires Développer une plateforme de quartier, un outils ressource pour se saisir des démarches participatives. Créer des outils d'accompagnement méthodologique à la participation
Une définition de la participation très étroite dans les institutions Question fondamentale : Pourquoi participer au-delà de l'injonction à participer ? Comment stimuler la participation autour du numérique ?	Clarifier, préciser les notions de la participation telles que l'information, la consultation, la concertation...

LES RESSOURCES LOCALES

♦ **Paris-Est Village pour le Banane-Amandiers-Ménilmontant**
jbs@paris-est-villages.com

♦ **Belleville Citoyenne**
Tel : 09 83 25 43 55
numerique@bellevillecitoyenne.fr
18, rue Bisson
75020 Paris

♦ **Canal marches**
Tel : 01 40 33 94 11
contact@canalmarches.org
10-12 Allée du Père Julien Dhuit
75020 Paris

♦ **Co-citoyens**
lou.cartetdupuy@co-citoyens.fr

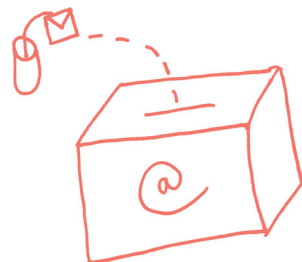
♦ **Les voix andalouses**
Tel : 0664114278
contact@les-voix-andalouses.fr
82, boulevard de Ménilmontant
75020 Paris

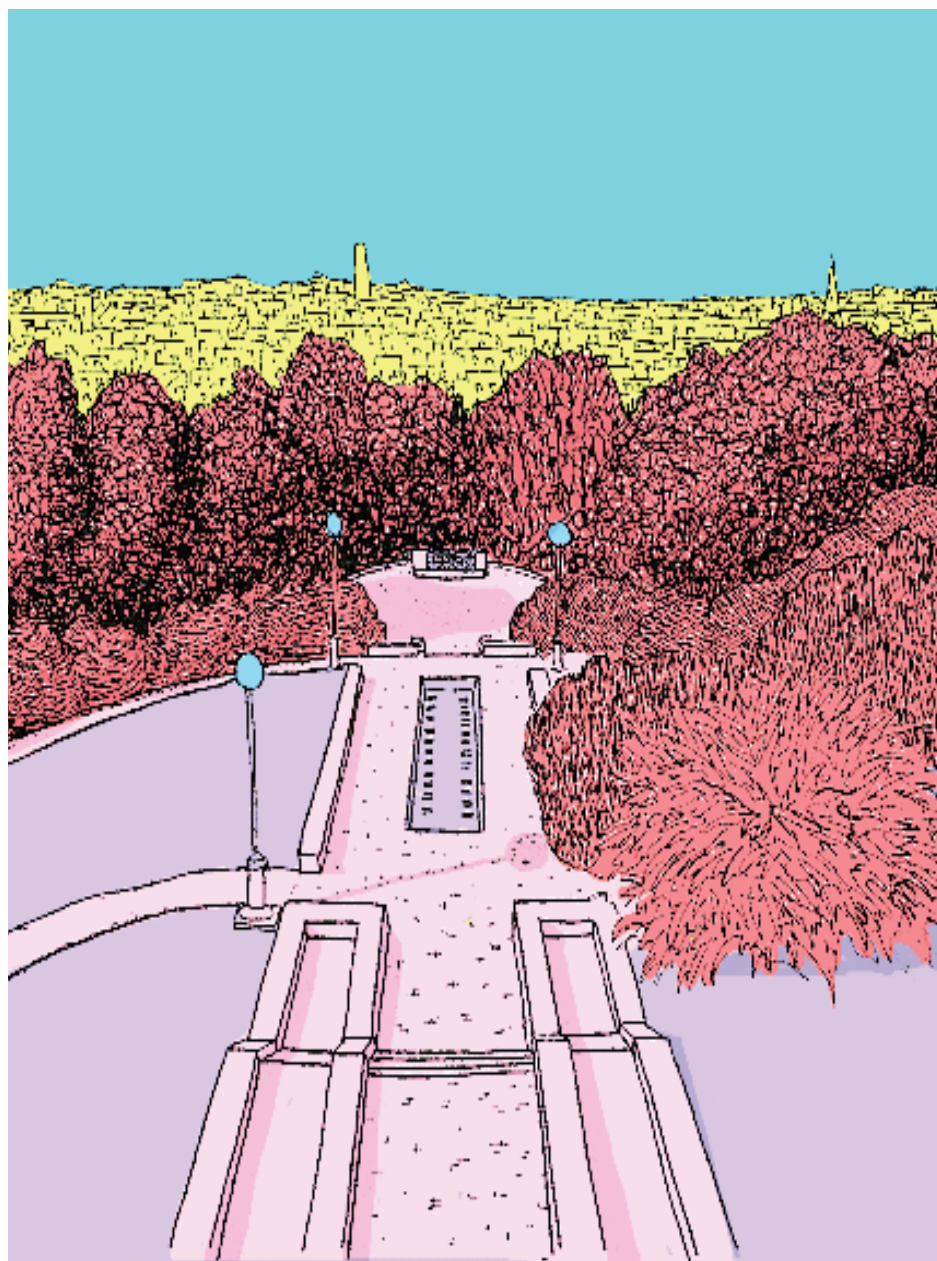
♦ **Des Cris des Villes (ex Robin des Villes)**
contact@descrisdesvilles.org
23, rue du Docteur Potain
75019 Paris

♦ **Halles civiques**
Tel : 01 85 09 21 69
Halle Belleville
27 rue Piat
Halle Superpublic,
7 rue de la vacquerie

CE DOCUMENT A ÉTÉ ÉLABORÉ SUR LA BASE DE LA DEMI-JOURNÉE DE TRAVAIL DU 15 JANVIER 2020 QUI A REGROUPE LES PARTENAIRES SUIVANTS :

- Accorderie du Grand Belleville
- Ayem Zamen
- Belleville Citoyenne
- Chinois de France –Français de Chine
- Centre social la 20ème Chaise
- Centre social Archipelia
- Centre social Caf Anam
- Centre social Maison du Bas Belleville
- Centre social des Rigoles
- Co-citoyens
- Conseil citoyen 20ème
- DesCodeuses
- Designed By Belleville
- Entraide scolaire amicale
- Fondation Jeunesse Feu Vert
- Halles civiques
- La sauvegarde-Réussite éducative
- Level 256
- Le Garage Numérique
- Les Petits Débrouillards
- Mission locale de paris
- Novemploi
- PIMMS DE PARIS –Est
- Psyriel
- Quartiers du Monde
- SimplonLab
- TharGo
- Savoir pour Réussir Paris
- Bibliotheque couronne
- Caf Paris
- Dasco-Caspe 20
- Dases-DST Est
- Dases -Epi 20
- DASES service social scolaire
- DDCT-Spv
- DDCT EDL10ème
- DJS
- Education Nationale
- Mairie du 20ème
- Pôle Emploi
- Préfecture de Paris
- RIVP





DIRECTION DE LA DÉMOCRATIE, DES CITOYEN.NE.S ET DES TERRITOIRES
SERVICE DE LA POLITIQUE DE LA VILLE
ÉQUIPE DE DÉVELOPPEMENT LOCAL - 20^E ARRONDISSEMENT
11 RUE DENOYEZ - 01 40 33 15 88